

Foto 1



Prospetto su via Murifabbro n.52 app. al 1° piano

Foto 2



Ingresso alla scala dall'androne per l'immobile

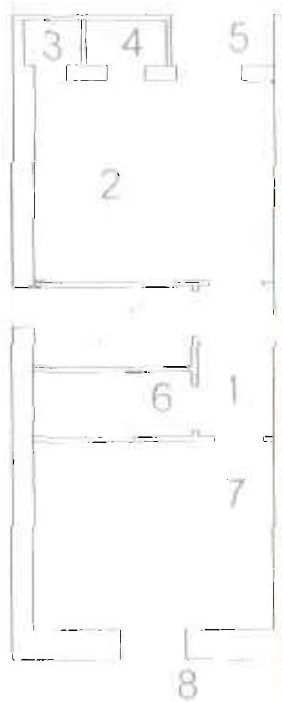


Foto 3



Ingresso vano 1

Foto 4



Ingresso vano1



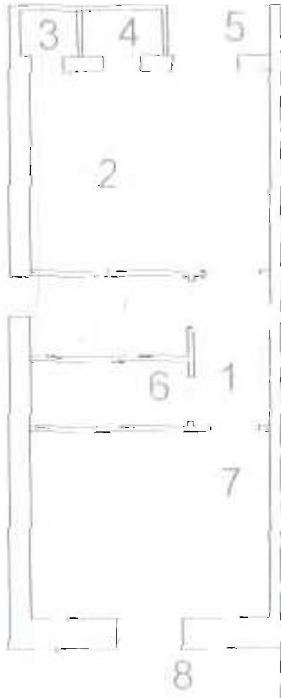


Foto 5



Cucina soggiorno vano 2

Foto 6



Cucina soggiorno vano 2 e w.c. vano 3

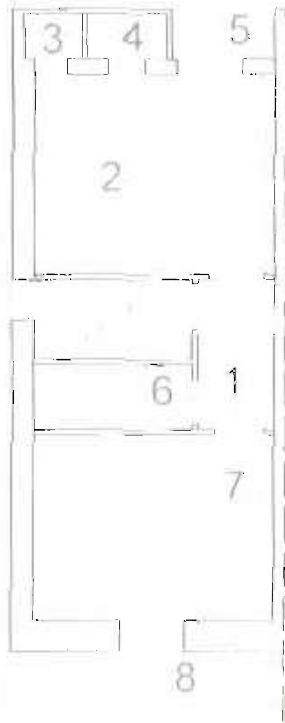


Foto 7



Cucina soggiorno vano 2 e lavanderia vano 4

Foto 8



Camera da letto vano 7

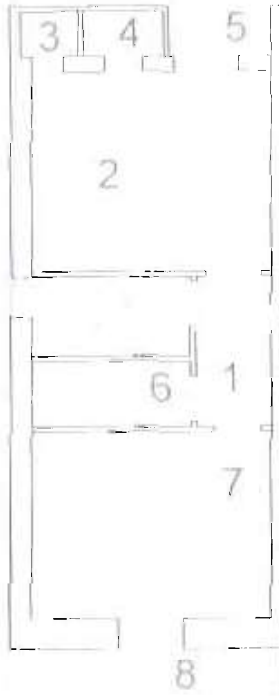


Foto 9



Camera da letto vano 7

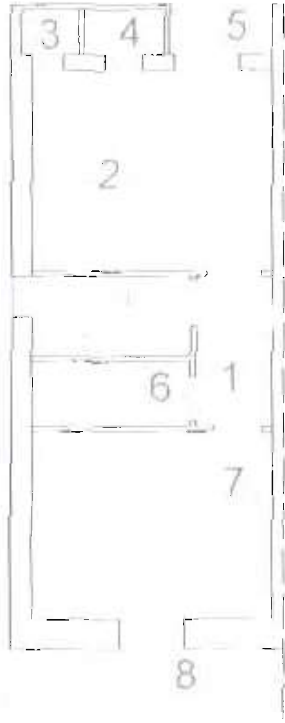
Foto 10



Ripostiglio vano 6



Foto 11



Ripostiglio vano 6