

Foto 1 – L'ingresso all'area condominiale



Foto 2 – Il percorso per arrivare al civico 12

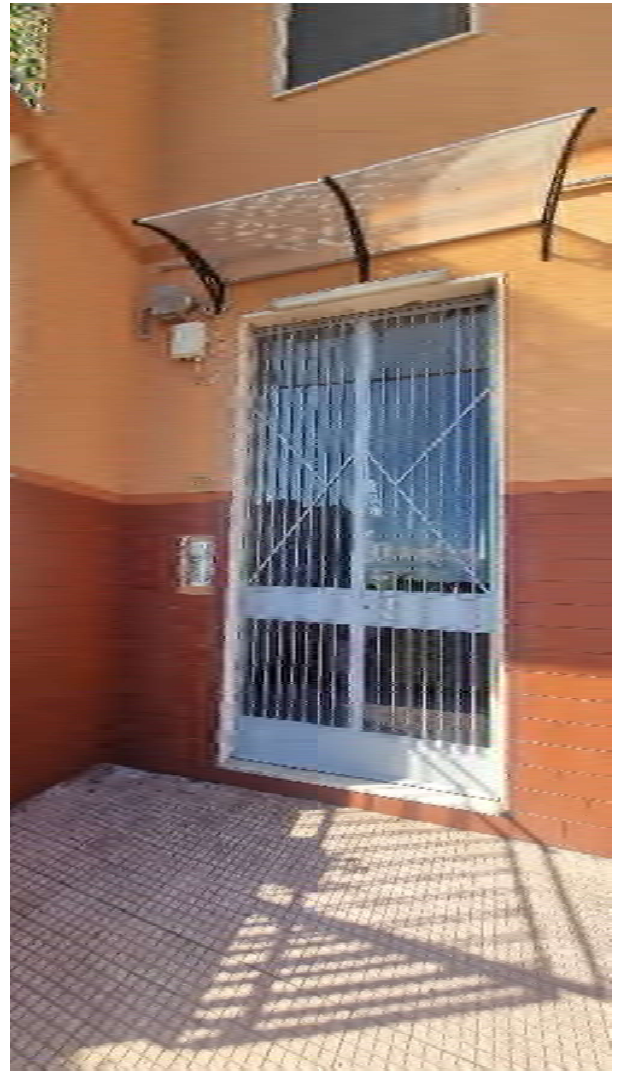


Foto 3 – Il portone del civico 12



Foto 4 – Il pianerottolo con l'accesso all'immobile

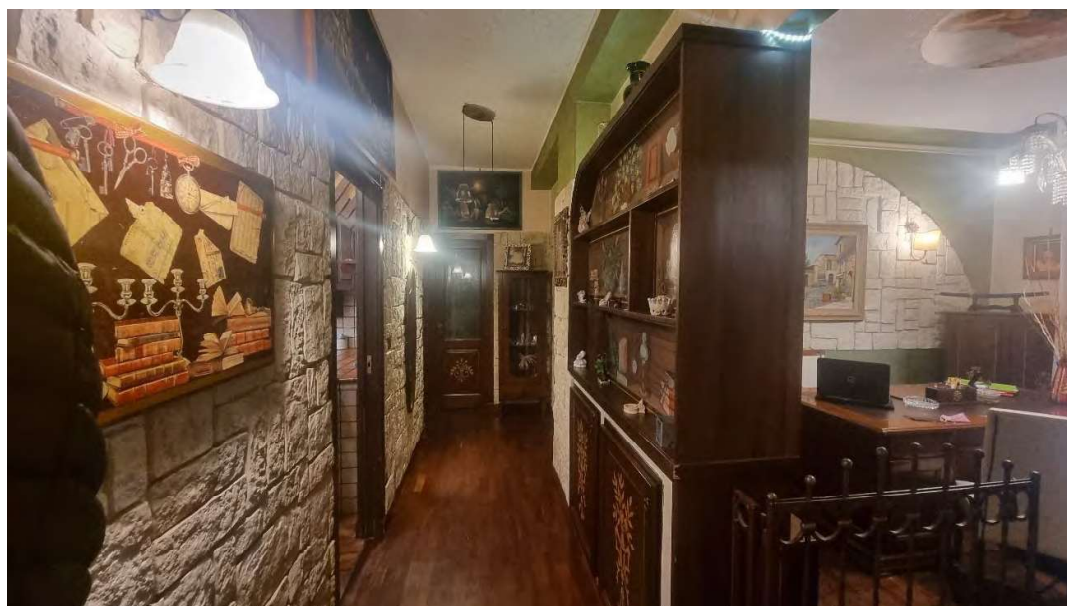


Foto 5 – L'ingresso e il corridoio





Foto 6 – Il vano adibito a studio



Foto 7 – Il vano adibito a studio



Foto 8 – Il ballatoio esposto a sud-est

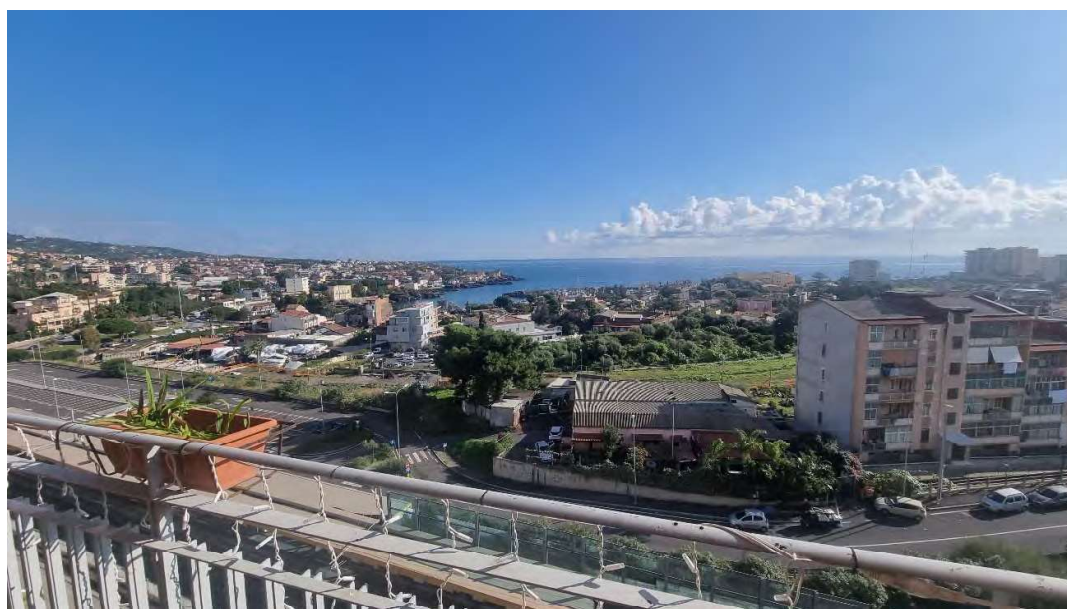


Foto 9 – Il panorama a sud -est



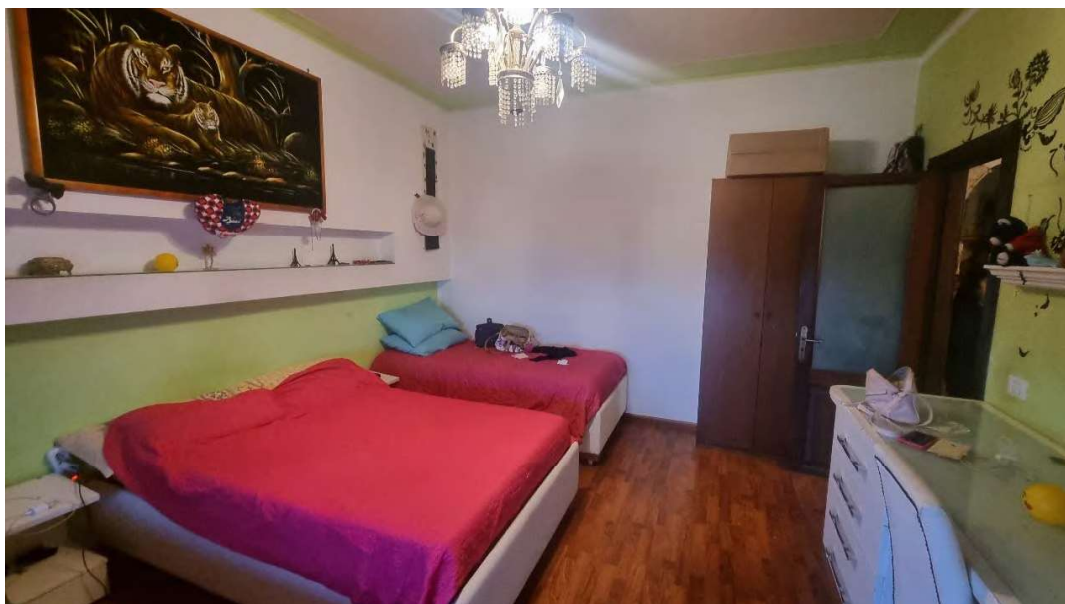


Foto 10 – La prima camera da letto



Foto 11 – La cucina