

Catasto dei fabbricati - Situazione al 08/06/2017 - Comune di BELPASSO (A766) - < Foglio: 26 Particella: 170 - Elaborato planimetrico > - Sub:

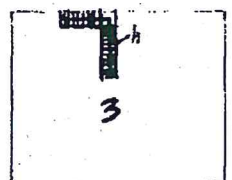
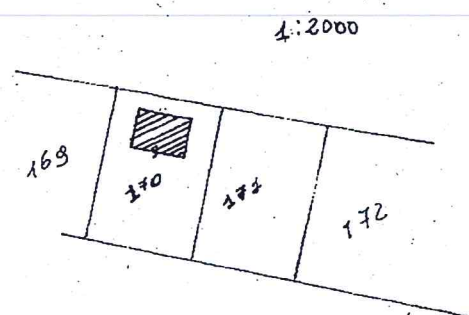
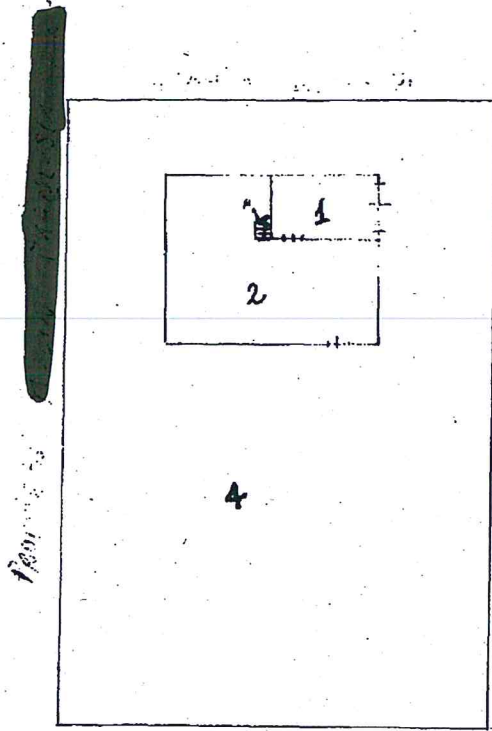
-ELABORATO PLANIMETRICO-

Rif. mappale n° del

Ditta [REDACTED]

Fabbricato sito nel Comune di Belpasso c/da Difesa-Vitelleria
f.26 part.170.

Dis. scala 1:500



ALL. 1.4.2

- Sub.1 Garage a piano terra
- Sub.2 App.to a piano terra
- Sub.3 App.to a piano primo
- Sub.4 Bene Com.non Cens.(scala e corte)

Ultima Planimetria in atti

1584296
[Barcode]

N
↑



NUOVO CATASTO EDILIZIO URBANO

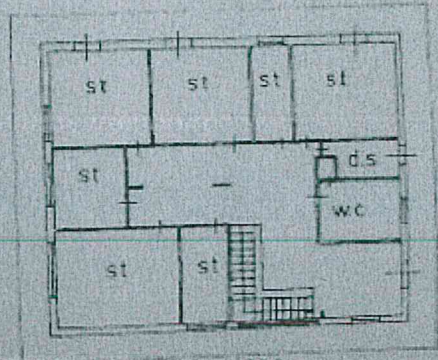
DL 30/03/85 - LEGGE 13 APRILE 1986, n. 90

Pianimetria dell'immobile situato nel Comune di **MEPPASSO**

Via C/DA DIFESA-VITELLERIA

Ditta

Allegata alla dichiarazione presentata all'Ufficio Tecnico Erariale di **CATANIA**



pianta 1° piano

1584297

ORIENTAMENTO



SCALA DI 1:200

SPAZIO RISERVATO PER LE ANNOTAZIONI D'UFFICIO

DATA	20 AGO 1986
PROF. N°	4/2750

Completata dal **geom. GIUFFRÀ SALVATORE**

Incarico all'Ufficio di **Geometri**

della **Provincia di Catania**

Firma: *[Signature]*

ALL. 1.4.1

2017/11/25

Comune di MEPPASSO, Via C/DA DIFESA-VITELLERIA, n. 1584297 - (59) 769700 - (59) 769701 - (59) 769702 - (59) 769703 - (59) 769704 - (59) 769705 - (59) 769706 - (59) 769707 - (59) 769708 - (59) 769709 - (59) 769710 - (59) 769711 - (59) 769712 - (59) 769713 - (59) 769714 - (59) 769715 - (59) 769716 - (59) 769717 - (59) 769718 - (59) 769719 - (59) 769720 - (59) 769721 - (59) 769722 - (59) 769723 - (59) 769724 - (59) 769725 - (59) 769726 - (59) 769727 - (59) 769728 - (59) 769729 - (59) 769730 - (59) 769731 - (59) 769732 - (59) 769733 - (59) 769734 - (59) 769735 - (59) 769736 - (59) 769737 - (59) 769738 - (59) 769739 - (59) 769740 - (59) 769741 - (59) 769742 - (59) 769743 - (59) 769744 - (59) 769745 - (59) 769746 - (59) 769747 - (59) 769748 - (59) 769749 - (59) 769750 - (59) 769751 - (59) 769752 - (59) 769753 - (59) 769754 - (59) 769755 - (59) 769756 - (59) 769757 - (59) 769758 - (59) 769759 - (59) 769760 - (59) 769761 - (59) 769762 - (59) 769763 - (59) 769764 - (59) 769765 - (59) 769766 - (59) 769767 - (59) 769768 - (59) 769769 - (59) 769770 - (59) 769771 - (59) 769772 - (59) 769773 - (59) 769774 - (59) 769775 - (59) 769776 - (59) 769777 - (59) 769778 - (59) 769779 - (59) 769780 - (59) 769781 - (59) 769782 - (59) 769783 - (59) 769784 - (59) 769785 - (59) 769786 - (59) 769787 - (59) 769788 - (59) 769789 - (59) 769790 - (59) 769791 - (59) 769792 - (59) 769793 - (59) 769794 - (59) 769795 - (59) 769796 - (59) 769797 - (59) 769798 - (59) 769799 - (59) 769800

MODULARIO
F. rig. rend. 497



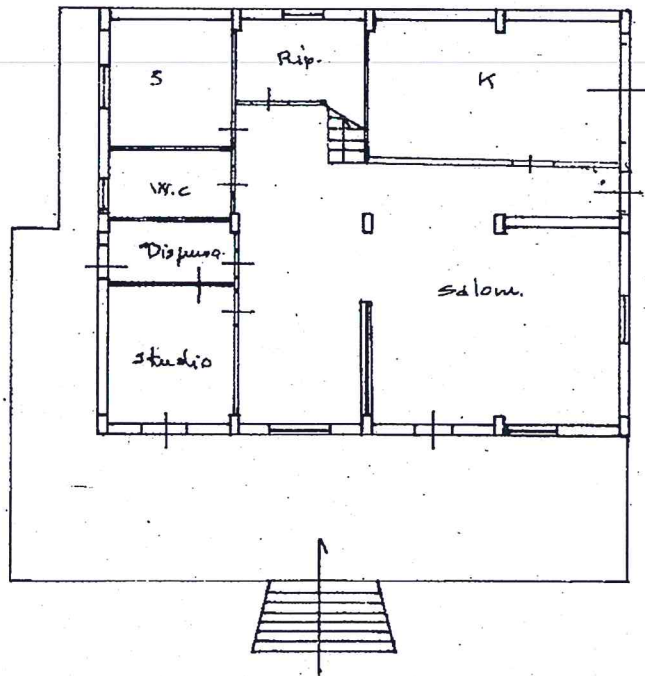
MINISTERO DELLE FINANZE
DIPARTIMENTO DEL TERRITORIO
CATASTO EDILIZIO URBANO (RDL 13-4-1939, n. 652)

MOD. BN (CEU)

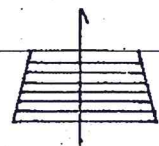
LIRE
500

Planimetria di u.i.u. in Comune di BELPASSO via cda Vitalleria civ. S.14

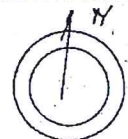
ALL. 1.4



Pianta Pieno terra
H=



ORIENTAMENTO



SCALA DI 1:200

Catasto dei Febbrioceti - Situazione al 08/06/2017 - Comune di BELPASSO(A766) - < Foglio: 26 Particella: 170 - Subalterno 5 >
CONTRADA VITALLERIA n. SN piano: I;

Dichiarazione di N.C.
 Denuncia di variazione
Ultima Planimetria in atti

Compilata dal GEOMETRA
(Titolo, cognome e nome)
SALVATORE MOTTA
GEOMETRA

RISERVATO ALL'UFFICIO