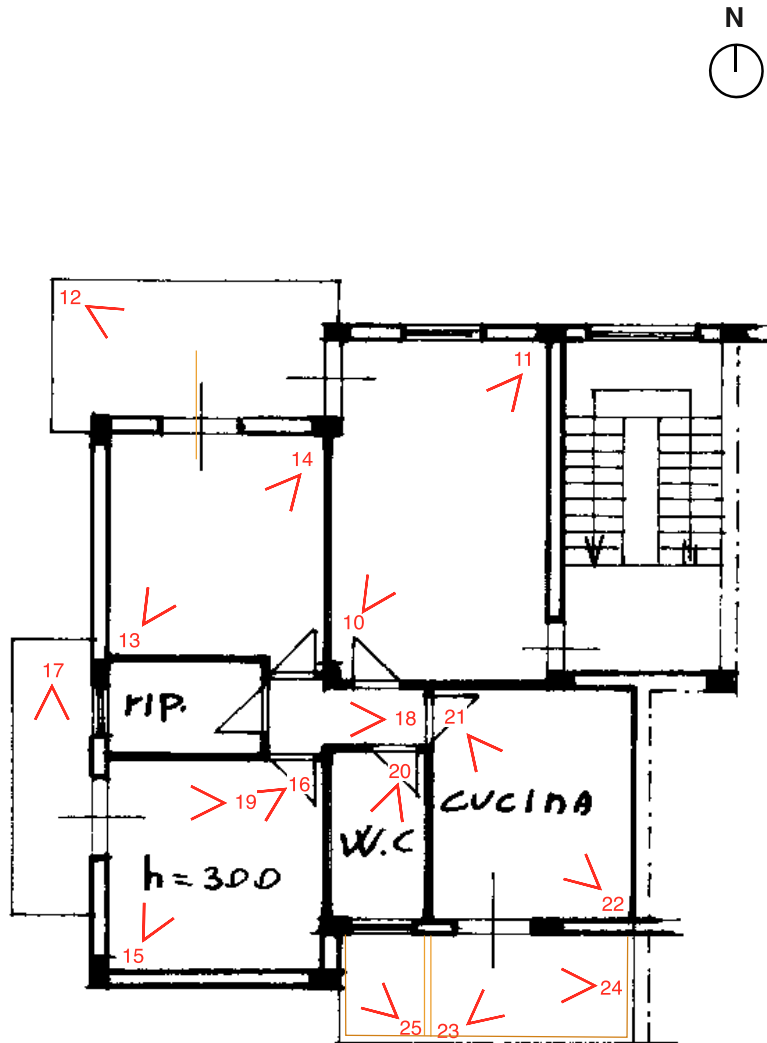


APPARTAMENTO - FG 8 P.LLA 467 SUB 16



estratto da planimetria catastale della u.i. sub 16 - appartamento con individuazione dei **punti di ripresa fotografici** (in arancione è rappresentata la veranda realizzata sul balcone Sud)



APPARTAMENTO - FG 8 P.LLA 467 SUB 16



foto 10 e 11 - soggiorno. Esposizione a Nord (finestra) e Ovest (porta-finestra che si apre sul balcone). Vi si accede direttamente dalla porta d'ingresso sul pianerottolo (a destra, nella foto in alto)



APPARTAMENTO - FG 8 P.LLA 467 SUB 16



foto 12 - il balcone sulla facciata Nord a cui si ha accesso dal soggiorno (porta-finestra sulla sinistra) e da una delle due stanze da letto (porta-finestra sulla destra)



APPARTAMENTO - FG 8 P.LLA 467 SUB 16



foto 13 - disimpegno



APPARTAMENTO - FG 8 P.LLA 467 SUB 16



foto 14 e 15 - campo e controcampo del vano **cucina-sala da pranzo** con esposizione Sud. La porta-finestra si apre sul balcone su cui è stata realizzata una veranda



APPARTAMENTO - FG 8 P.LLA 467 SUB 16



foto 16 - la **veranda** realizzata sul balcone della facciata Sud all'interno della quale è stato attrezzato l'attuale angolo cottura - vista da Ovest verso Est



APPARTAMENTO - FG 8 P.LLA 467 SUB 16



foto 17 - la veranda realizzata sul balcone della facciata Sud e l'angolo cottura - vista da Ovest verso Est. A destra la porta-finestra del vano cucina-sala da pranzo



APPARTAMENTO - FG 8 P.LLA 467 SUB 16



foto 18 - **lavanderia** ubicata nella parte più ad Est della veranda realizzata sul balcone della facciata Sud



APPARTAMENTO - FG 8 P.LLA 467 SUB 16



foto 19 e 20 - la **stanza da letto matrimoniale** com accesso dal disimpegno - esposizione Nord con porta-finestra che si apre sul balcone su cui si ha accesso pure dal soggiorno - campo e controcampo



APPARTAMENTO - FG 8 P.LLA 467 SUB 16



foto 21 e 22 - la **seconda stanza da letto** con accesso dal disimpegno - esposizione Ovest con porta-finestra che si apre sul balcone di pertinenza esclusiva - campo e controcampo



APPARTAMENTO - FG 8 P.LLA 467 SUB 16



foto 23 - il balcone sulla facciata Ovest, di pertinenza della seconda stanza da letto della casa - vista da Nord verso Sud



APPARTAMENTO - FG 8 P.LLA 467 SUB 16



foto 24 - ripostiglio - esposizione Sud



APPARTAMENTO - FG 8 P.LLA 467 SUB 16



foto 25 - bagno - esposizione Sud



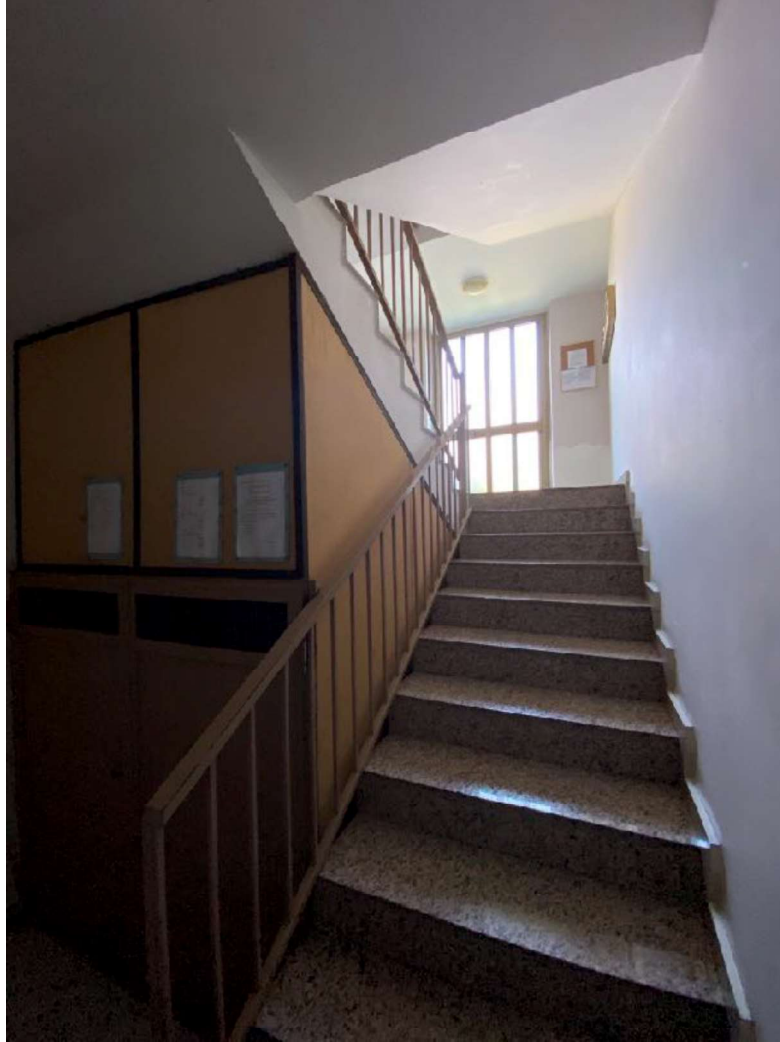


foto 26 - la rampa di scale che conduce al piano sottostrada. In fondo la porta d'accesso all'androne al piano terra.

