

LOTTO A
Prospetto sud Via Santa Maria Delle Salette
Ingresso



Prospetto Via delle Carrozze



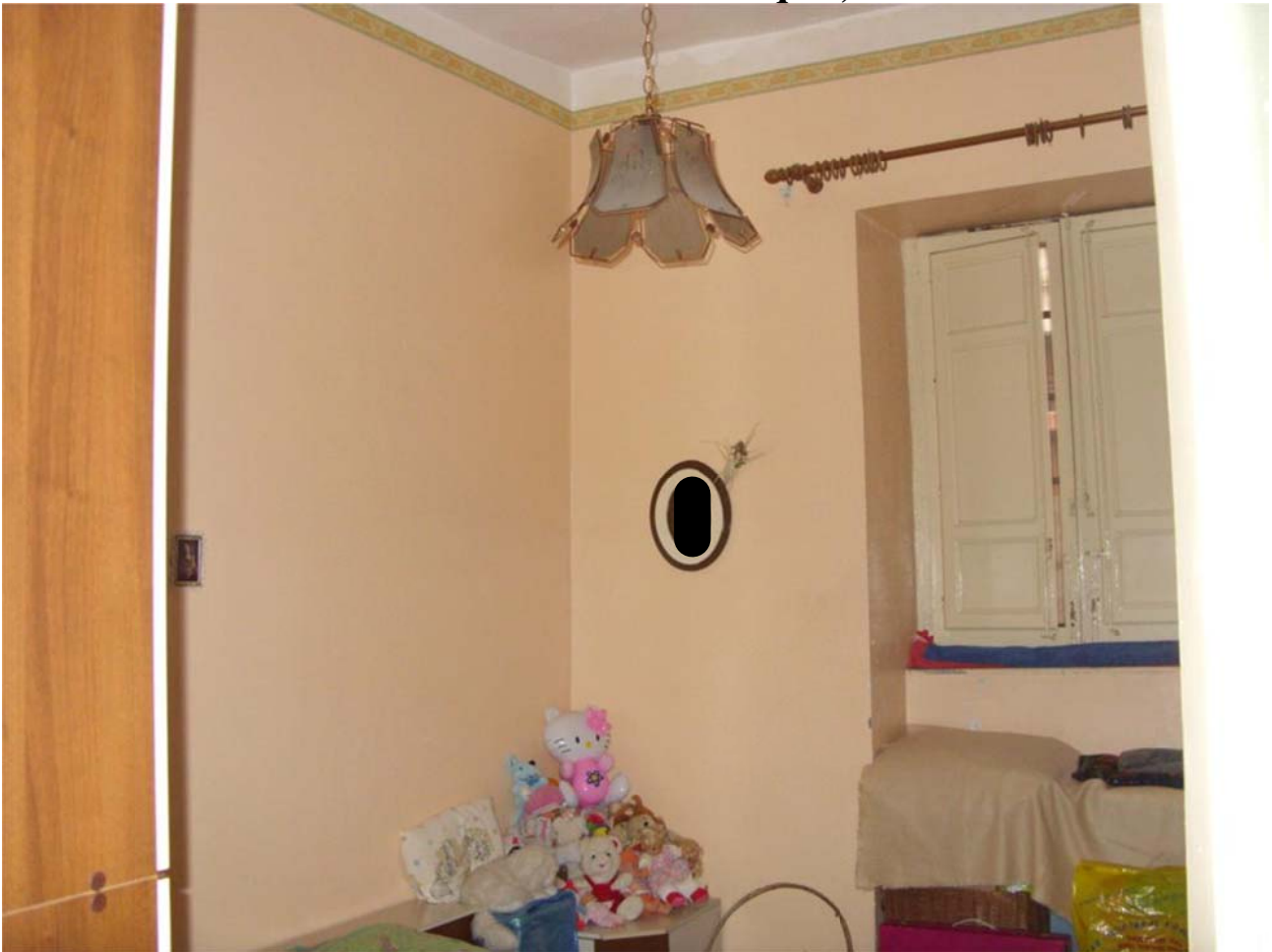
Soggiorno da mq 21,70



Disimpegno con vista del sotto scala



Camera da letto da mq 13,60



Cucina da mq 10,65



Bagno da mq 2,45



Lavanderia da mq 1,90



Foto del sub 13 da 10 mq con vista della scala

